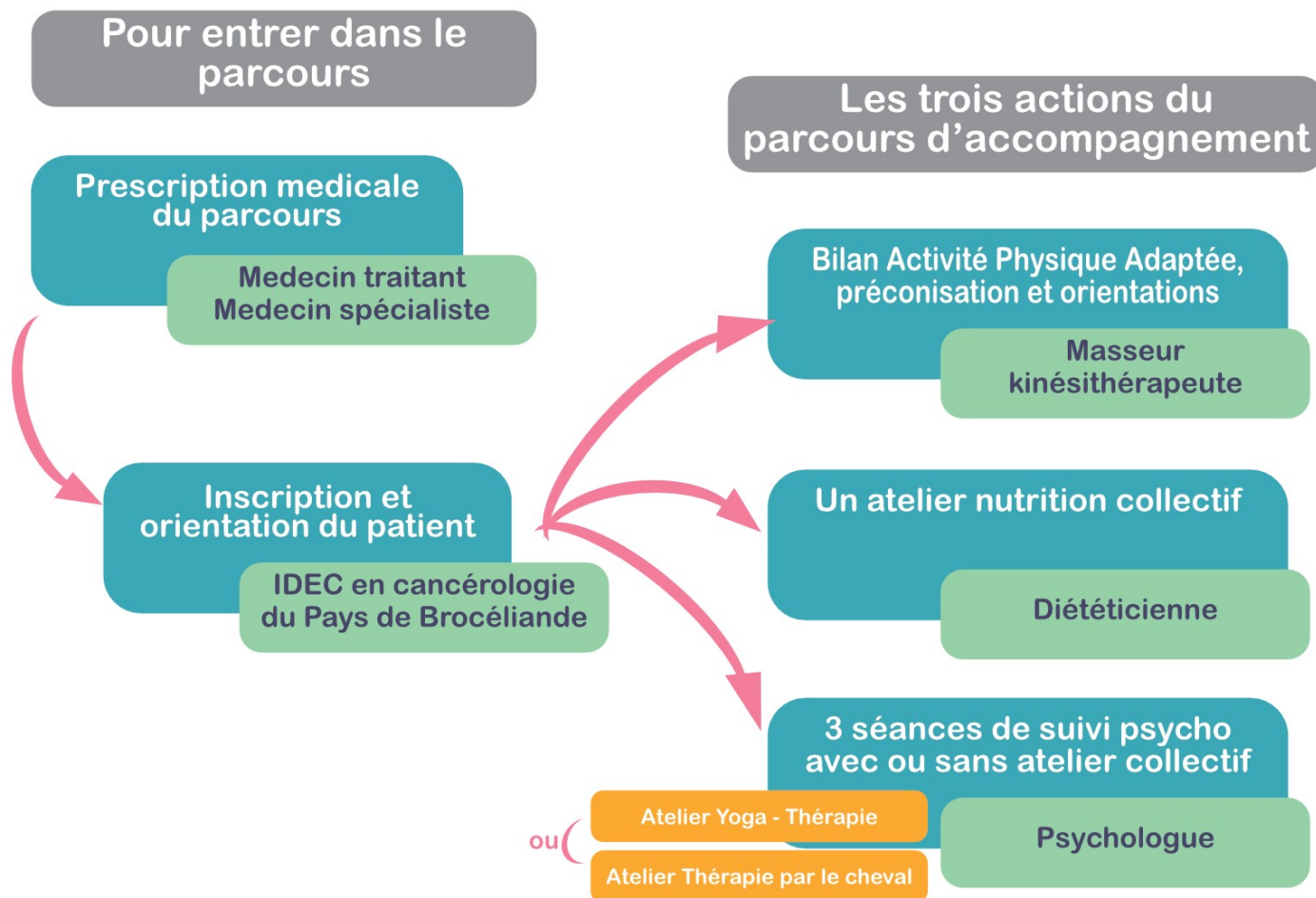


Un Parcours d'Accompagnement Après Traitement Cancer sur le Pays de Brocéliande (*)



Modalités d'orientation

Lors de la consultation, nous vous invitons à :

- 1 Informer, proposer le parcours d'accompagnement au patient et s'assurer de son intérêt
- 2 **Prescrire sur simple ordonnance le parcours d'accompagnement après traitement du cancer**
- 3 Restitution et compte-rendu du parcours envoyés en fin d'accompagnement au médecin traitant.

Pour information, inscription et orientation, prendre contact avec l'IDEC en Cancérologie du Pays de Brocéliande :

Mme HOUIT Stéphanie : 06 30 30 00 52